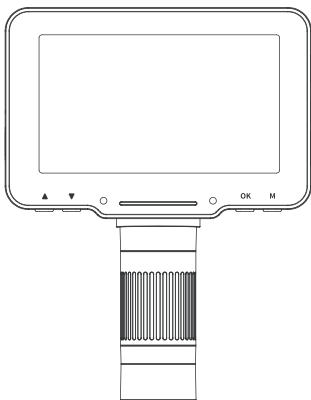


4.3寸带屏显微镜

型号: LP043



快速入门指南 V1.0

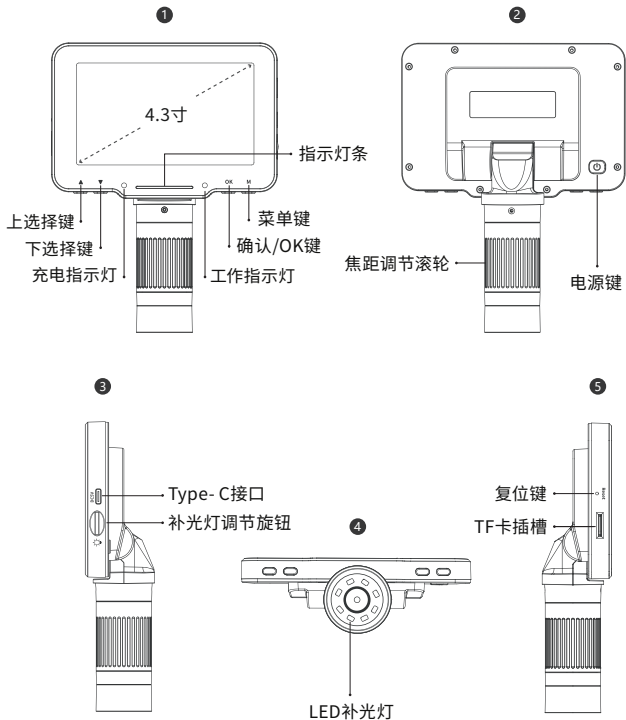
请仔细阅读本使用说明书，并妥善保存，以备日后参考。

目录

1. 各部件及功能.....	03
各部件及功能介绍.....	04
2. 界面介绍及使用.....	05
拍照模式.....	05
录像模式.....	05
回放模式.....	06
菜单模式.....	07
功能说明.....	08
3. 如何连接电脑使用.....	09
软件下载.....	09
连接步骤.....	10
USB模式介绍.....	11
4. 产品参数.....	12
5. 注意事项.....	13

1. 各部件及功能

平面图仅供参考，具体请以实物为准



• 各部件及功能介绍

显示屏：4.3寸IPS显示屏。

上/下选择键：进入菜单界面时，为选择键；进入拍照、录像模式时，为放大/缩小键。

充电指示灯：充电时指示灯为红色长亮，充满后指示为绿色常亮。

指示灯条：用于指示补光灯的开关情况。

工作指示灯：开机后指示灯为蓝色长亮，关机后灯熄灭。

确认/OK键：拍照模式时，短按此键拍照并自动储存；录像模式时，短按此键为开始/结束录像，在回放模式查看录像文件时，短按OK键为播放录像；入菜单界面时，短按此键确认选择。

菜单键：长按此键进入菜单界面，再短按此键可退出菜单或返回上一层；短按此键可切换拍照/录像/回放三种模式。

电源键：长按此键3秒显微镜开机/关机。

焦距调节滚轮：旋转此滚轮可对观察物进行对焦，缓慢调节至画面清晰。

Type-C接口：标准USB2.0接口，此接口支持充电和数据传输。

补光灯调节旋钮：转动旋钮可调节LED灯光亮度。

LED补光灯：观察环境光线不足时，可进行补光。

复位键：显微镜异常时，用细尖物戳此孔，可强制关机。

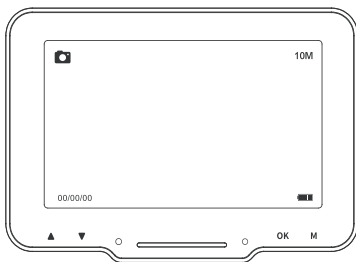
TF卡槽：支持最大32G内存卡。（注：请选用C10高速卡）

2. 界面介绍及说明

(注: 在使用显微镜前, 为确保拍照 / 录像文件更好的储存, 请先将TF卡插入显微镜)

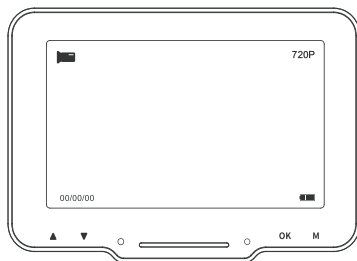
• 拍照模式

显微镜左上角图标为“📷”时, 则当前为拍照模式; 在开机状态下, 短按显微镜上的菜单键, 可切换到拍照模式。



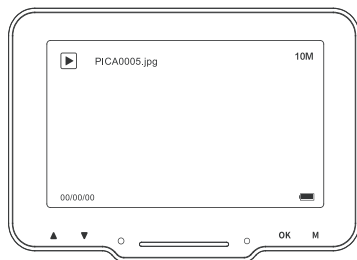
• 录像模式

显微镜左上角图标为“📹”时, 则当前为录像模式; 在开机状态下, 短按显微镜上的菜单键, 可切换到录像模式。



• 回放模式

显微镜左上角图标为“▶”时，则当前为回放模式；在开机状态下，短按显微镜上的菜单键，可切换到回放模式：



如图所示，进入回放模式可查看图片和录像文件，查看图片选中后按OK键即可查看；查看录像时按OK键为播放/暂停；查看当前图片/录像文件时，可按上/下选择键翻页，或再次短按回放键，可返回上一层重新选中需要查看的文件。

• 菜单模式

长按显微镜上的菜单键“M”，在拍照/录像模式下进入菜单界面，如下图所示：



在回放模式查看文件时进入菜单，如下图所示（可对当前图片或视频文件进行删除/保护）。



• 功能说明

图片分辨率: 10M, 7M, 5M, 3M, 2M, 1M共 6 种格式。

视频分辨率: 720P共 1 种分辨率可供选择。

视频录音: 选择“开”，视频录像时带有声音；选择“关”，视频录像时为静音。

日期/时间: 可设置显微镜显示的日期/时间参数。

自动关机: 选择自动关机时间后，显微镜将在无人操作时自动关机；无需自动关机，请选择“关”。

屏幕保护: 选择合适的时间，使设备在无人操作时自动熄屏。

光源频率: 市电频率设置，国内请选择50HZ，国外请选择60HZ。

语言设置: 可设置显微镜语言。(简体中文、繁体中文、俄语、日语、韩语、英语、法语、西班牙语、葡萄牙语、德语、意大利语)

对线辅助: 选择“开”，在拍照/录像模式时，显微镜屏幕会有“十”字辅助线显示；无需“十”字辅助线，选择“关”即可。

格式化: 此操作将删除TF卡内所有数据。(注：删除后将无法恢复，请谨慎操作)

默认设置: 恢复出厂设置。

版本: 可查看当前固件版本。

日期标签: 选择“开”，拍照/录像文件右下角将会显示日期时间标识；选择“关”，拍照/录像文件不显示日期时间标识。

删除/保护: 在回放模式查看单个图片或视频时，短按菜单键，可选择将TF内文件进行删除或保护，删除（可选择删除当前/全部删除），保护（可选择加锁当前/解锁当前/全部加锁/全部解锁）。（注：文件保护，仅在菜单界面操作删除时，加锁的文件不会被删除。格式化和连接电脑存储器模式时，加锁的文件也可删除，请谨慎操作）

3. 如何连接电脑端使用

• 软件下载

注：以下三种方式均可进行下载，请根据电脑系统选择适用的版本。

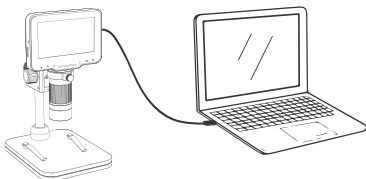
- ①请从以下网址下载使适用软件：<http://soft.hvscam.com>
(适用于: Windows 7, Windows 8.1, Windows 10, Windows 11及Mac)



- ②Windows端请在“Microsoft Store”搜索“HiView”下载如图(“”), 也可使用电脑自带相机(如图“”)观察;
(适用于: Windows 8, Windows 10, Windows 11及以上)
- ③Mac系统为 Mac OS x 12或更高时, 请在“APP Store”搜索“HiView”下载, 也可使用Photo Booth (如图“”)观看。

• 连接步骤

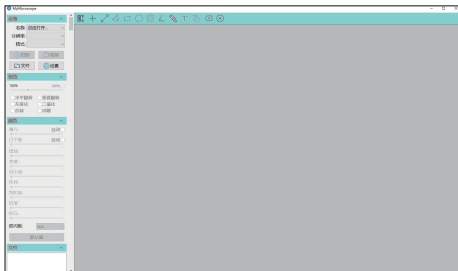
第一步：通过 Type-C 数据线连接电脑和显微镜；



第二步：显微镜开机，出现弹窗，选择“摄像头”模式；



第三步：打开Hiview，即可观看图像，此时拍照/录像文件会自动保存在电脑磁盘中。（注：连接电脑观看图像时，请确认使用的是带数据传输功能的线）



• USB模式介绍

通过USB线将设备与电脑相连时，设备的模式有**存储器/摄像头/充电**三种模式可供用户选择。



- ①**存储器**：从电脑端进入显微镜存储器，可以查看并处理当前TF卡内的图片和视频文件，此时显微镜仅开/关机键和补光灯亮度调节可用。
- ②**摄像头**：选择该模式后，可通过电脑相机软件，获得更大倍数的图像，此时显微镜仅开/关机键和补光灯亮度调节可用。
- ③**充电**：当显微镜电量不足，可边充电边使用显微镜，用Type-c数据线将显微镜和电脑端连接，显微镜开机，选择充电模式，即可进入充电状态。

（注：也可使用日常手机充电器、电脑、充电宝对显微镜进行充电）

4. 产品参数

项目	参数
产品名称	LP043
屏幕	4.3英寸IPS显示屏
CMOS尺寸	1/4"
拍照分辨率	10M, 7M, 5M, 3M, 2M, 1M
录像分辨率	720P
录像格式	AVI
图片格式	JPG
光源	8颗LED灯 (亮度可调)
接口及信号传输方式	Type-C
操作温度	-10°C ~ +55°C
工作湿度	30% ~ 85%Rh
工作电流	380mA
功耗	1.9W
PC操作系统	Windows 7, Windows 8.1, Windows 10, Mac OS x 12 或更高
支持语言	11 种语言: 简体中文, 繁体中文, 日语, 英语, 法语, 俄语, 韩语, 德语, 西班牙语, 葡萄牙语, 意大利语

5. 注意事项

- TF卡需选用传输速度为C10的，若使用传输速度低于C10的卡，使用时可能会出现图片、视频存储不成功等故障。
- 请勿将显微镜放置在阳光直射的地方，请避免雨淋或潮湿环境，以免引起设备故障。
- 请勿将显微镜放置在热源或火源附近，如电炉、微波炉、烤箱、火炉等可能产生高温的环境。
- 请勿修改电池、插入异物、浸入水中或其他物体，避免过热、着火或爆炸。
- 请避免将显微镜存放在有跌落风险的场所，跌落可能造成显微镜内部镜头偏差或其他构件的损坏，以及其他不可修复的损坏。
- 如发生异常现象，请联系售后部门进行检修。私自拆解显微镜将不享受保修服务，并有可能导致不可修复的损坏。

如有疑问，请与本公司联系
最终解释权，归本公司所有